



Så återvinner du julskräpet rätt!

Julfirandet lämnar ett berg av skräp efter sig – allt från dumpade julgranar och plastgranar till pynt och marschaller. Mycket av julskräpet hamnar i naturen och orsakar problem för både miljö och djurliv. För att minska nedskräpningen har Håll Sverige Rent samlat tips på hur du enkelt kan ta hand om skräpet på rätt sätt.

Julgran → Kommunens insamlingsställe för trädgårdsavfall eller särskilda julgransinsamlingar

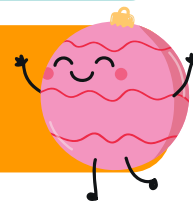
I många kommuner kan de även sorteras som grovavfall. Kolla vad som gäller i just din kommun.

Plastgran → Återvinningscentralen

Har plastgranen en metallstomme ska den sorteras som metall, men är merparten plast sorteras den som brännbart eller plast beroende på i vilken kommun du bor.

Julgranspynt och julgransglitter
→ Hushållssoporna

Återanvänd julpynt som är i gott skick istället för att kasta!



Presentpapper → Pappersförpackningar

Ta bort tejp och snören först!

Presentsnören
→ Hushållssoporna

Tomtebloss
→ Hushållssoporna

Marschaller → Metallförpackningar

Finns det kvar stearin eller paraffin: hushållssoporna.

Värmeljus → Metallskrot på återvinningscentral

Värmeljuskoppen räknas inte som en förpackning! Vekeshållaren och metallkoppen ska separeras från varandra.



Gå med i rörelsen mot skräp!

Läs mer på [hsr.se](https://www.hsr.se)