

FASAD ÖSTER

Tillbyggnaden är en egen volym, med indragen fasad samt något sänkt taknock. Nytt resp. befintligt blir tydligt.

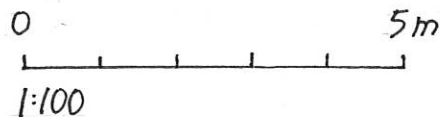


Samma typ av takmaterial med samma kulör som bef. huset.

Samma typ av fasadmateriel med samma typ av ytbehandling som bef. huset. Kulören kan vara samma som bef. huset, men kan även vara i en avvikande, men harmoniserande kulör.

Fönstersättningen är i samma linje som bef. fönster. Ö.k. är lika.

Panelen följer och anpassar sig till den omgivande marken.

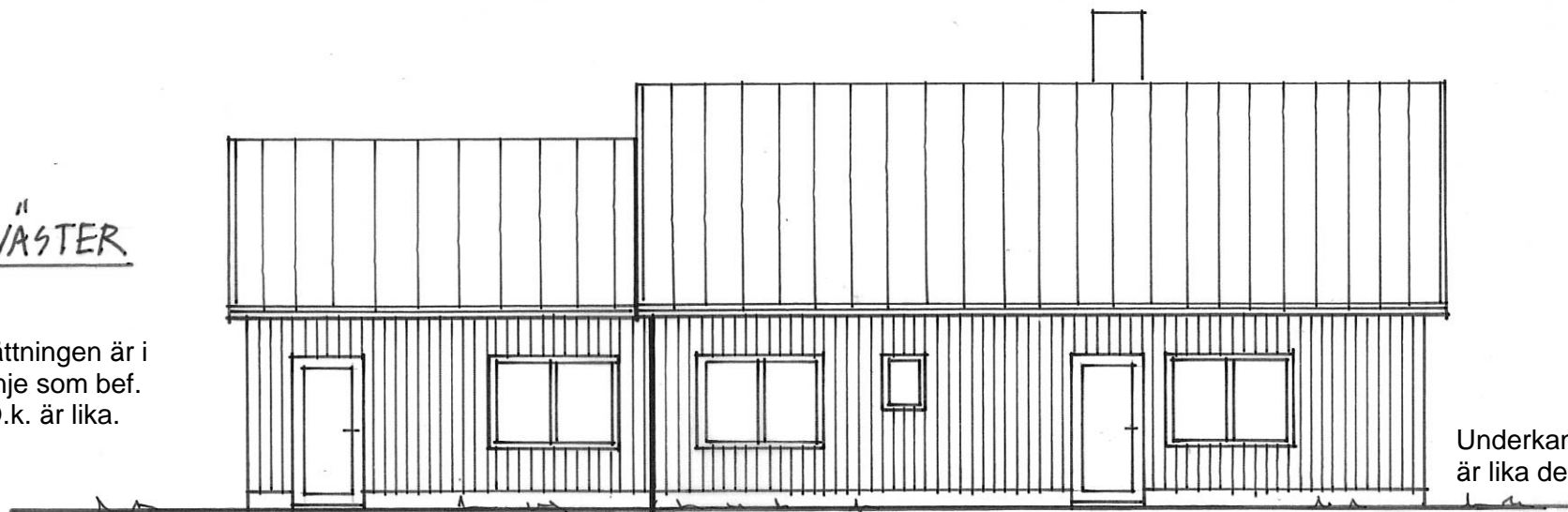


EXEMPEL PÅ
FÖRLÄNGNING AV
BEF. BOSTADSHUS.

TALLEN 3, VÄNNÄS K:N
TILLBYGGNAD, BOSTADSHUS
FASAD Ö. SKALA 1:100
RITAD AV: M. LINDGREN
2016-11-22 NR A1

FASAD VÄSTER

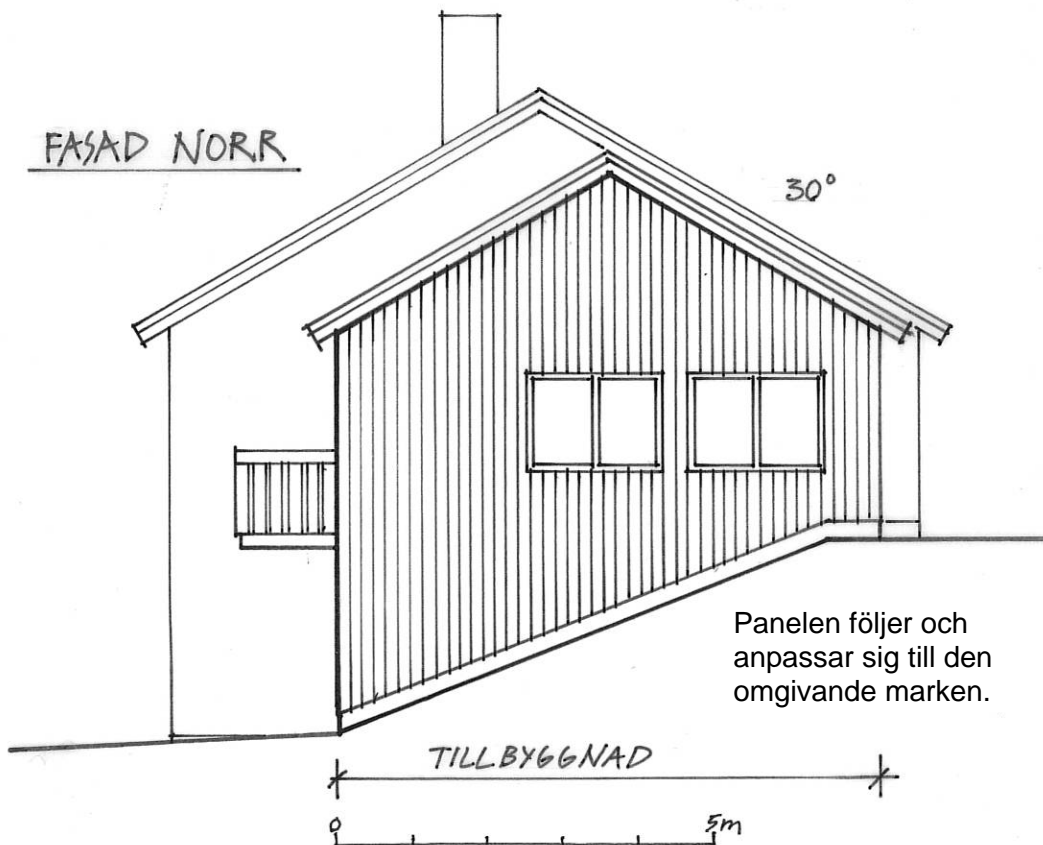
Fönstersättningen är i samma linje som bef. fönster. Ö.k. är lika.



Underkant träpanelen är lika den befintliga.

TILLBYGGNAD

FASAD NORR



Panelen följer och anpassar sig till den omgivande marken.

TILLBYGGNAD

5m

I detta exempel har tillbyggnadens volym underordnat sig den befintliga. Tillbyggnaden är en egen volym som gör det tydligt vad som är nytt och vad som är befintligt. Material, kulör, fönster och takvinkel är samma som för befintlig byggnad.

Fönstersättningen är i samma linje som de befintliga fönstren, överkant är lika befintliga.

Träpanelen följer och anpassar sig till den omgivande marken.

EXEMPEL PÅ
FÖRLÄNGNING AV
BEF. BOSTADSHUS.

TALLEN 3, VÄNNÄS K:N

TILLBYGGNAD, BOSTADSHUS

FASAD V,N SKALA 1:100

RITAD AV: M. LINDGREN

2016-11-22

NR A2