

Tillbyggnaden kan
utföras med träpanel,
även om bef. huset har
tegelfasad.

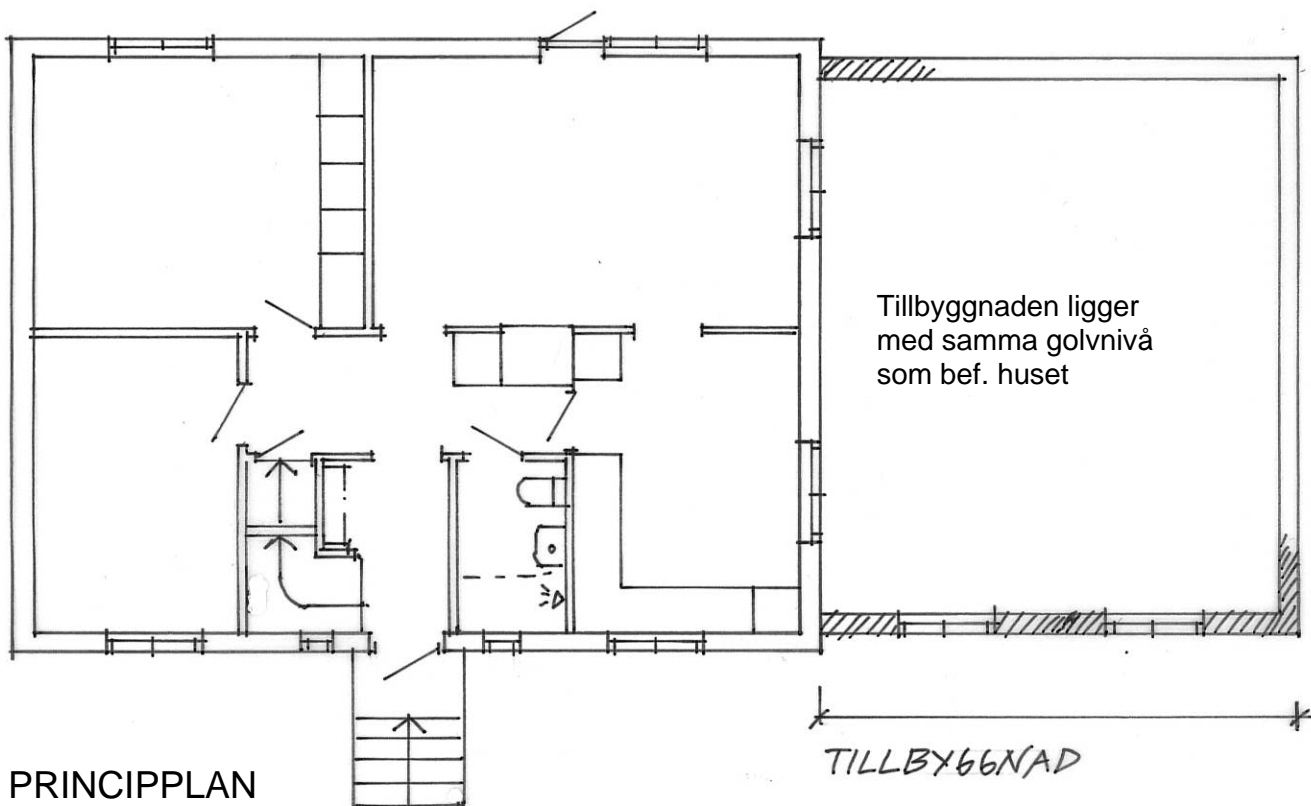
Tillbyggnaden är gjord
som en egen volym.
Tak är något sänkt.



TILLBYGGNAD

FASAD MOT GATA

Tillbyggnaden är något
indragen jämfört bef. huset.



Tillbyggnaden ligger
med samma golvnivå
som bef. huset

TILLBYGGNAD

PRINCIPLAN

Skala 1:100

EXEMPEL PÅ BRA TILLBYGGNAD
AV ÄLDRE SMÅHUS
VÄNNÄS KOMMUN 2016.12.20

Det blir svårt att ansluta med en träpanel direkt mot bef. tegelfasaden, utan indrag.

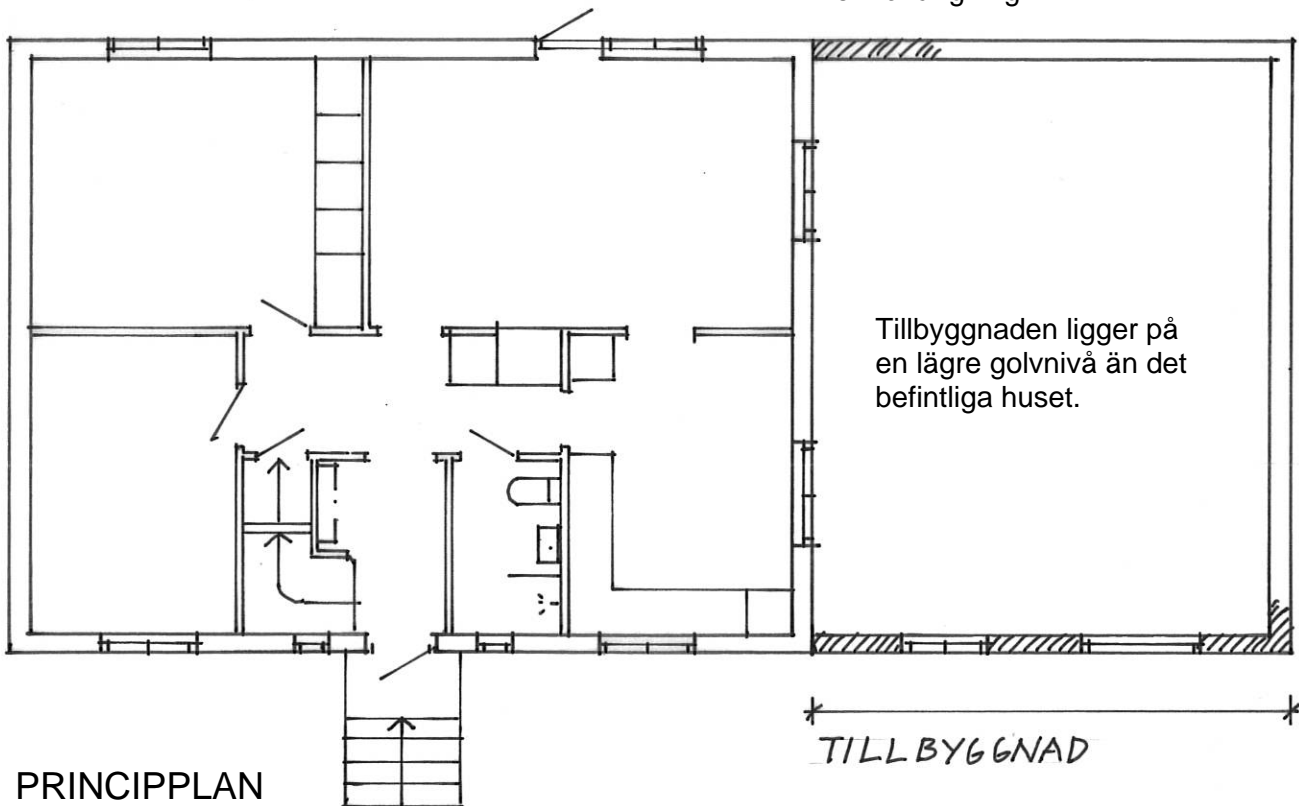
Tillbyggnaden är inte gjord som en egen volym. Taket fortsätter obrutet.



FASAD MOT GATA

TILLBYGGNAD Fönstersättningen är orolig, olika typer och höjder.

Tillbyggnaden ligger i samma linje som bef. huset, som en ren förlängning.



PRINCIPPLAN

TILLBYGGNAD

EXEMPEL PÅ DÅLIG TILLBYGGNAD
AV ÄLDRE SMÅHUS
VÄNNÄS KOMMUN 2016.12.20

Skala 1:100